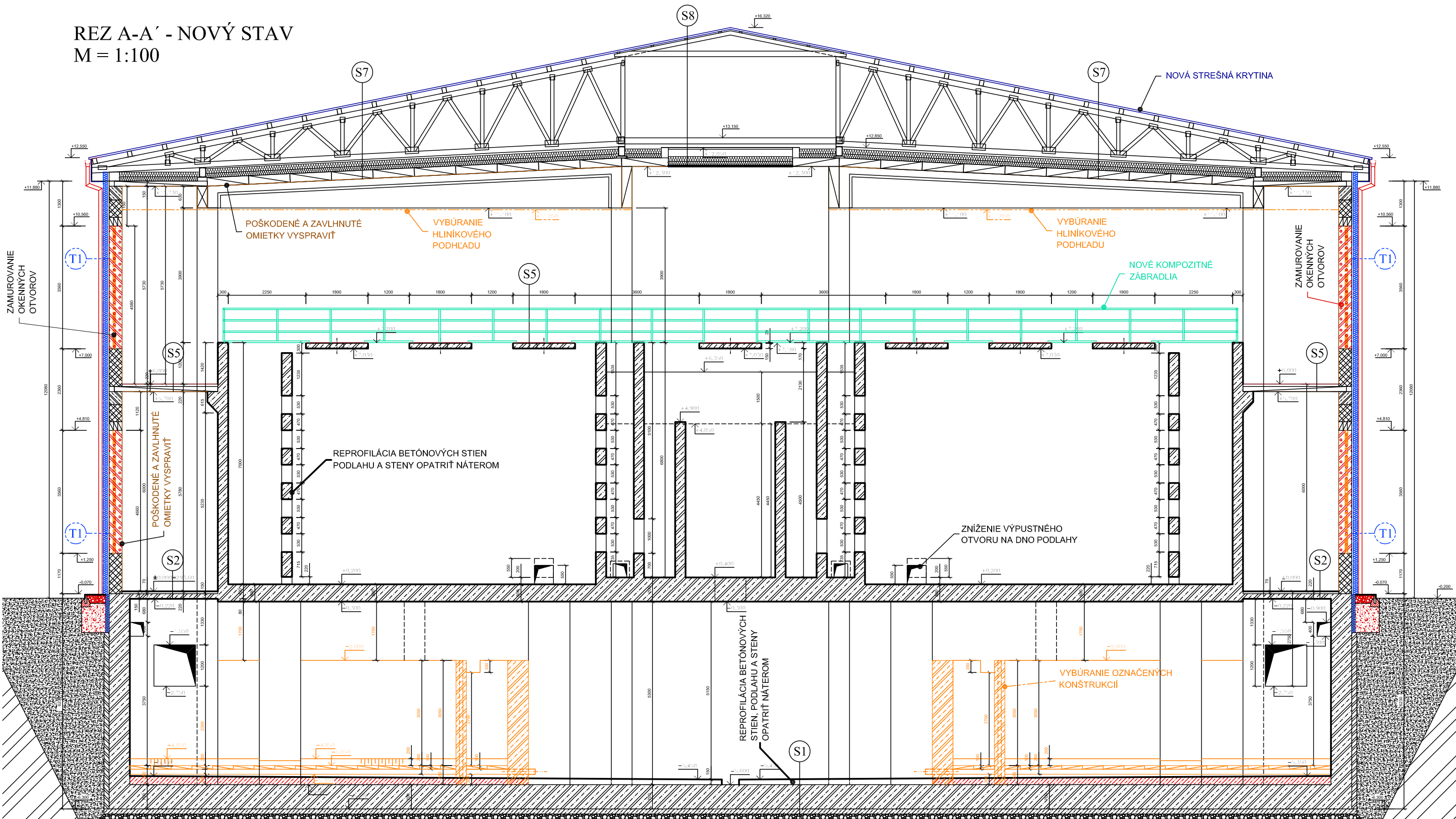


REZ A-A' - NOVÝ STAV
M = 1:100



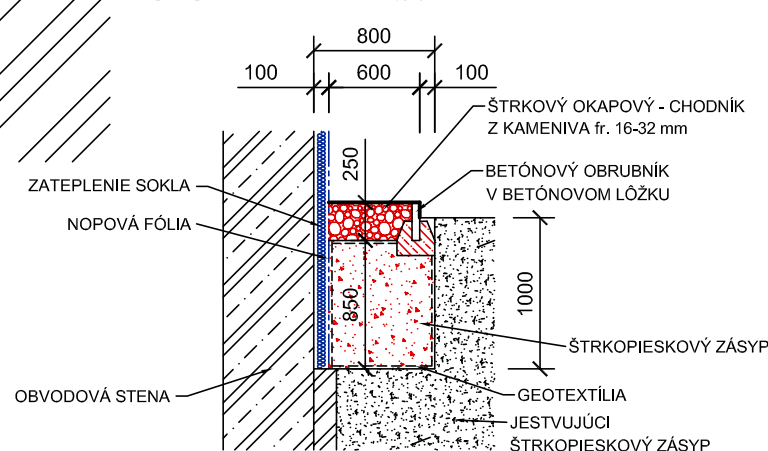
VÝPIS SKLADIEB:

- (S1) - SPÁDOVÝ BETÓN 150 - 300 mm
- ŽELEZOBETONOVÁ ZÁKLADOVÁ DOSKA 700 mm
- PODKLADNÝ BETÓN 150 MM
- ŠTRKOVÉ LÓŽKO
- RASTLÝ TERÉN
- (S2) - PODLAHOVÝ NÁTER
- SAMONIVELAČNÝ POTER
- BETÓNOVÝ POTER 70 mm
- ŽELEZOBETONOVÁ MONOLITICKÁ STROPNÁ DOSKA 150 mm
- (S5) - KERAMICKÁ DLAŽBA 20 mm
- SAMONIVELAČNÝ POTER
- BETÓNOVÝ POTER 50 mm
- ŽELEZOBETONOVÝ PREFABRIKOVANÝ STROPNÝ PANEL 150 mm
- NOVÁ VÁPENNÁ OMIETKA + MALBA
- (S7) - STREŠNÁ KRYTINA Z POZINKOVANÉHO POPLASTOVANÉHO OCELOVÉHO PLECHU
- LATOVANIE
- DREVENÉ KROKVICE 160 mm
- DREVENÝ STREŠNÝ VÁZNIK
- TEPELNÁ IZOLÁCIA Z MINERÁLNYCH VLÁKIEN VOLNE ULOŽENÁ 120 + 140 mm
- PREFABRIKOVANÝ ŽELEZOBETONOVÝ STREŠNÝ PANEL 250 mm
- NOVÁ VÁPENNÁ OMIETKA + MALBA
- (S8) - STREŠNÁ KRYTINA Z POZINKOVANÉHO POPLASTOVANÉHO OCELOVÉHO PLECHU
- LATOVANIE
- KONTRALATA
- DREVENÝ STREŠNÝ VÁZNIK
- DOSKOVÝ ZÁKLUP NA DREVENÝCH TRÁMOCH
- PŮVODNÁ KONŠTRUKCIA OCELOVÉHO SVETLIKA
- TEPELNÁ IZOLÁCIA Z MINERÁLNYCH VLÁKIEN VOLNE ULOŽENÁ 120 + 140 mm
- PARONEPRIEPUSTNÁ FÓLIA
- SÁDROKARTONOVÝ PODHLAD Z IMPREGNOVANÝCH VODEODOLNÝCH A PROTIPOŽIARNÝCH DOSÁK 2x15 mm

T1 REKONŠTRUKCIA FASÁDY:

NA OBVODOVÉ STENY NAMONTOVAŤ NOVÝ PREDŠADENÝ
OBVODOVÝ PLAŠŤ - SENDVIČOVÝ OCELOVÝ PANEL
S TEPELNOIZOLAČNÝM JADROM Z MINERÁLNEJ VLNY hr. 120mm

DETAIL OKAPOVÉHO
CHODNÍKA M = 1:50



LEGENDA MATERIÁLOV

- OBVODOVÉ A VNÚTORNÉ NOSNÉ TEHLOVÉ MURIVO Z TEHÁL hr.: 250, 300 A 375 mm NA VÁPENNOCEMENTOVÚ MALTU
- OCELOBETONOVÉ MONOLITICKÉ KONŠTRUKCIE
- KONŠTRUKCIE Z PROSTÉHO BETÓNU
- KONŠTRUKCIE ZO ŠKVAROBETÓNU
- HUTNENÝ ŠTRKOVÝ ZÁSYP
- SKLADBA SPEVNENEJ PLOCHY PO OBVODE OBJEKTU
- RASTLÝ TERÉN
- VYBÚRANÉ KONŠTRUKCIE
- NOVÉ MURIVO Z PRESNÝCH TVÁRNIC hr. 300 mm
- NOVÉ ŽELEZOBETONOVÉ KONŠTRUKCIE
- NOVÉ KONŠTRUKCIE Z KOMPOZITNÝCH MATERIÁLOV
- NOVÁ STREŠNÁ KRYTINA
- POŠKODENÉ A ZAVLNUTÉ OMIETKY VYSPPRAVIŤ - NOVÁ VÁPENNÁ OMIETKA + MALBA
- REPROFILÁCIA POŠKODENÝCH A ZAVLNUTÝCH BETÓNOVÝCH KONŠTRUKCIÍ + NÁTER MECHANICKY ODOLNÝ, CHEMICKY ZAŤAŽITEĽNÝ NA BÁZE EPOXIDOVEJ ŽIVICE, ODOLNÝ VOČI OTERU A NÁRAZU

REKONŠTRUKCIA BETÓNOVÝCH KONŠTRUKCIÍ:

- Mechanické odstránenie narušených povrchových vrstiev betónu
- Očistenie obnaženej výstuže
- Vytvorenie adhézneho mostu na betónovej konštrukcii
- Reprofilácia betónových konštrukcií
- Povrchy pod vodnou hladinou ošetriť kryštalickou izoláciou

DOBETONÁVKA VÄČŠÍCH ČASTÍ BETÓNOVÝCH KONŠTRUKCIÍ

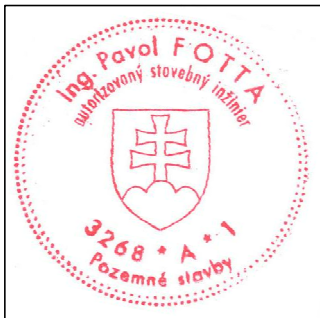
- Mechanické ukotvenie ocelevej siete
- Dobetonovanie betónom C30/37 - XF3 - C1 0,4, Dmax 16 - S3 + prísada, napr. Xypex Admix C-1000 (6kg/m3)



IDOM - International Department

Odborná pomoc pre prípravu projektov
Kohézneho fondu vo vodnom sektore

EUROPEAID/119497/D/SV/SK



VYPRACOVAL: Ing. J. Cebulak	ZODPOVEDNÝ PROJEKTANT: Ing. P. Fotta	HLAVNÝ INŽINIER PROJEKTU: Ing. L. Hnidiak	Enviroline s.r.o. KOŠICE E-mail: enviroline@enviroline.sk Mobil: 0911 447 791 Tel: 055 / 622 57 05 Fax: 055 / 625 41 52
KRAJ: Prešovský	OKRES: Snina		
INVESTOR: Východoslovenská vodárenská spoločnosť a.s., Košice	STUPEŇ: Projektová dokumentácia pre stavebné povolenie a realizáciu stavby		ČÍSLO ZAKAZKY: 0810605
STAVBA: STAKČÍN – INTENZIFIKÁCIA ÚPRAVNE VODY	AKCIA: Starina – úpravná vody a zdvojenie prírodného potrubia		PARE: 01. 2015
OBJEKT: SO 0202 – Stavebné úpravy objektov II. stupňa úpravy HALA FILTROV č.1 – STAVEBNÁ ČASŤ	PRILOHA: Rez A-A' – nový stav		MIERKA: 1:100
		ČÍSLO PRÍLOHY: E.2.1.1–17	